

Székelyföldi statisztikák

1/2013

Terület: demográfia



2013

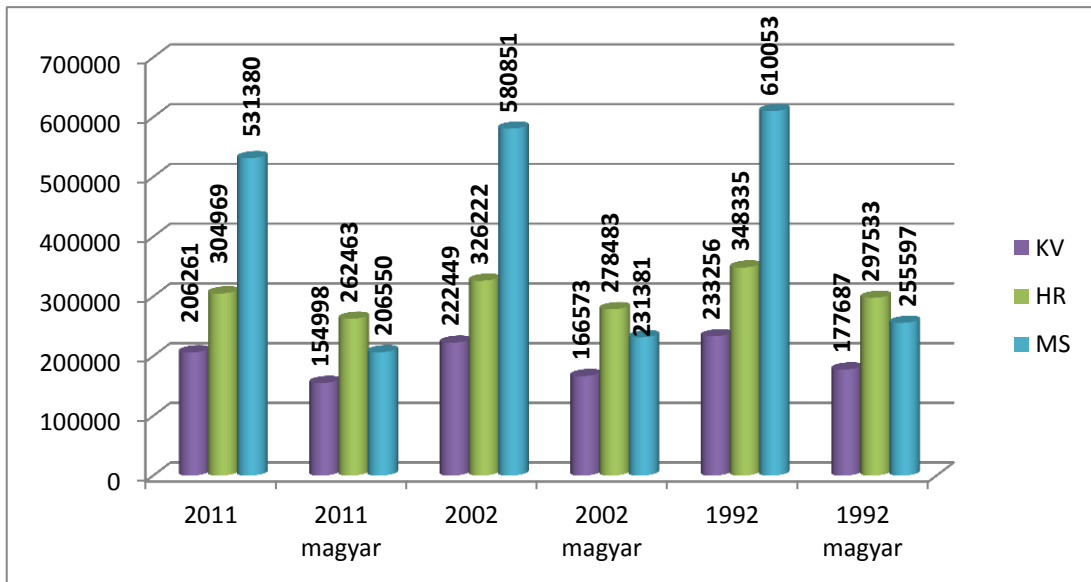
HU

Periodikusan jelentkező kiadványunk segítségével nyomon követhetővé válnak a három székelyföldi megye fontosabb társadalmi-gazdasági folyamatai. Célunk egy csokorba gyűjteni és egy kiadvány keretei között megjeleníteni a három megye hivatalos statisztikáit. A kiadvány végén rövid, általános megállapításokat teszünk, a mélyre ásó összehasonlító elemzések és összefüggések feltárásának öröme a kiadványunkat hasznosító érdeklődőkre vár.

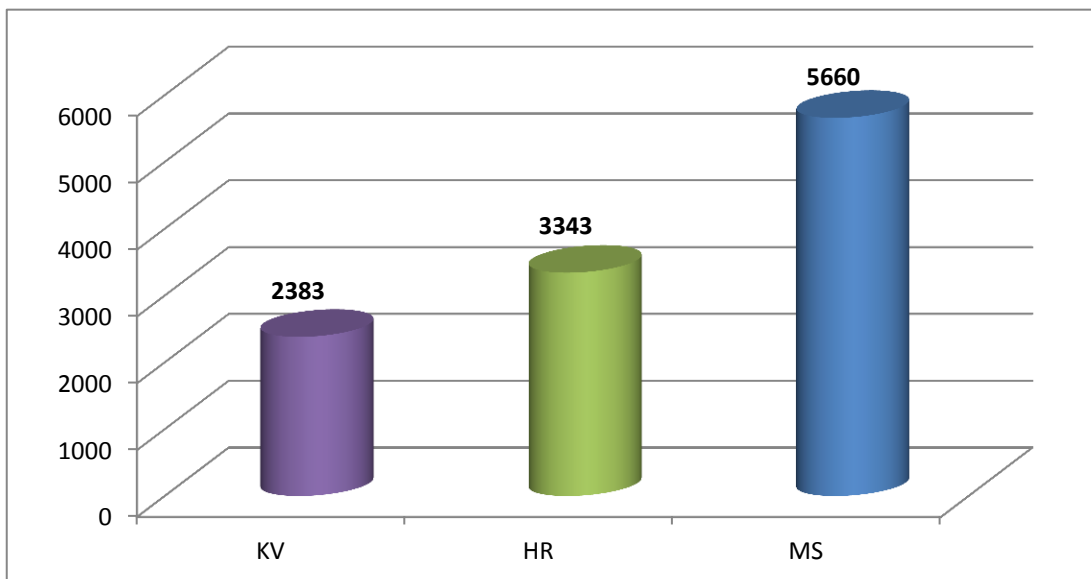
Az adatokat az Országos Statisztikai Hivatal, a Megyei Statisztikai Hivatalok által közölt havi statisztikai kiadványok és a népszámlálási adatok szolgáltatták.

I. A népesség számának alakulása

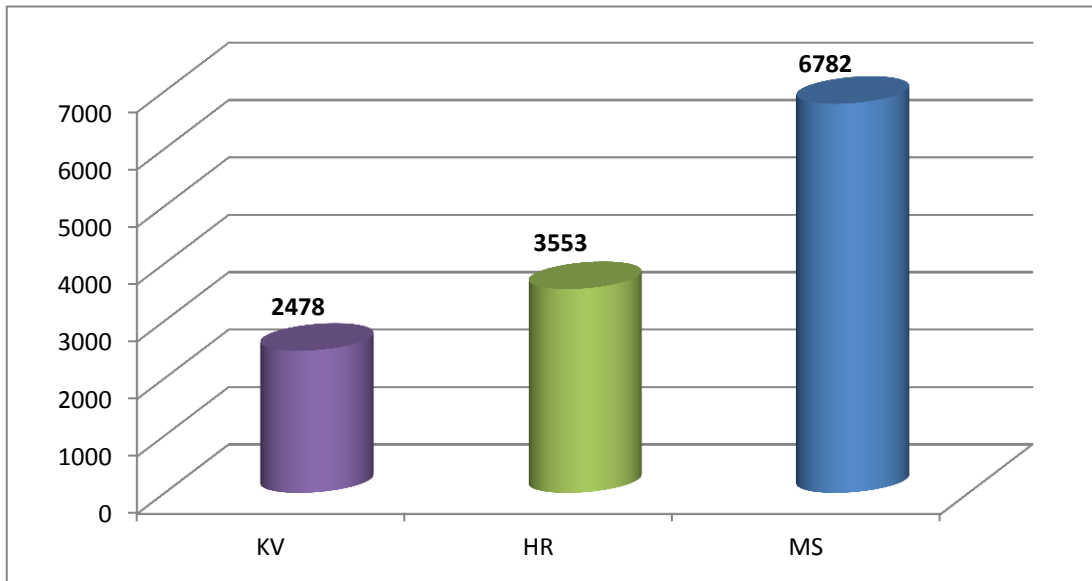
1. Ábra: Népességszám (fő)



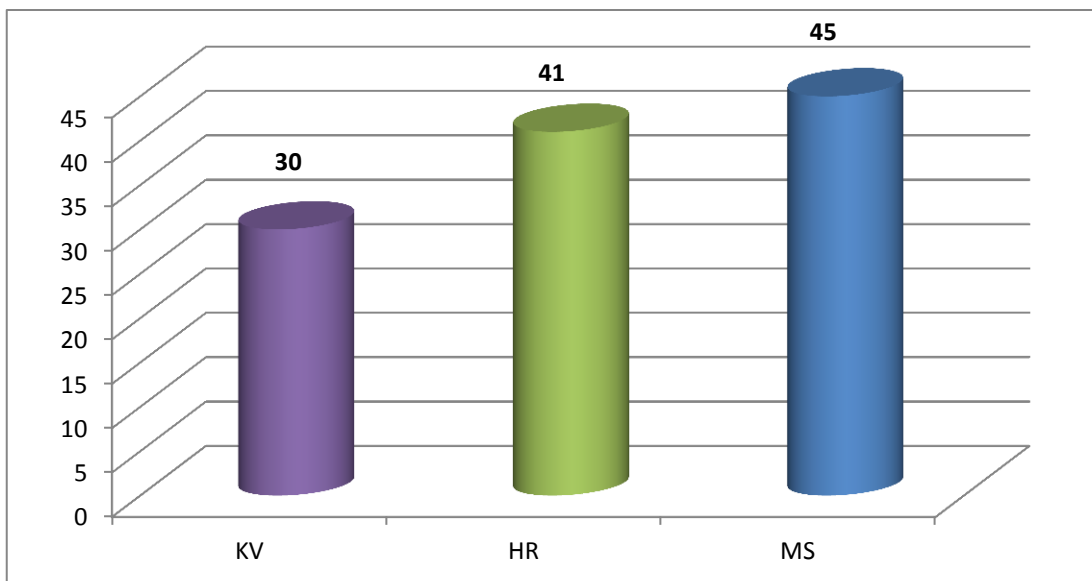
2. Ábra: Éveszülések száma (fő)



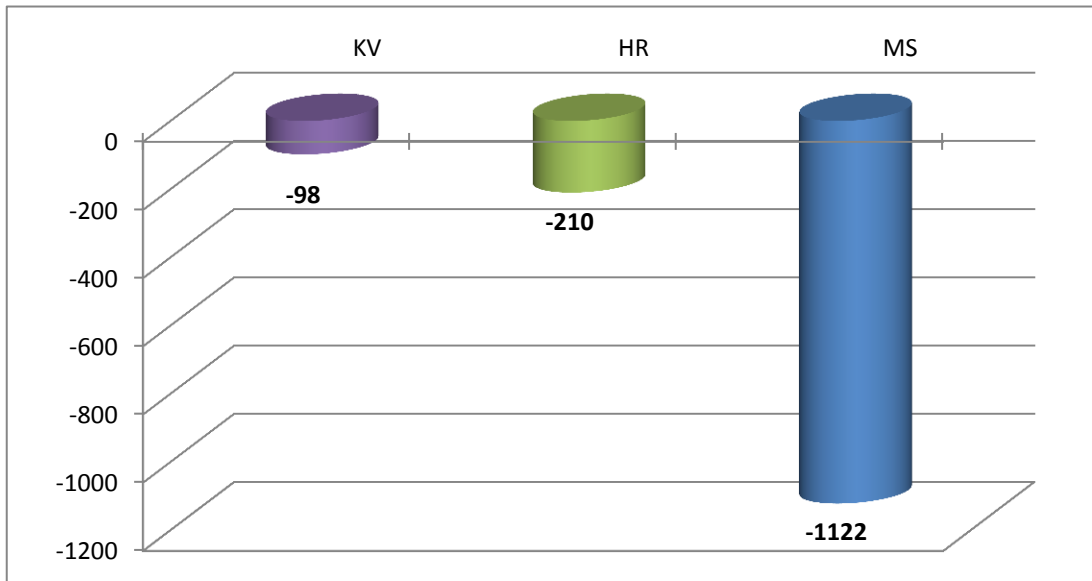
3. Ábra: Elhalálozások (fő)



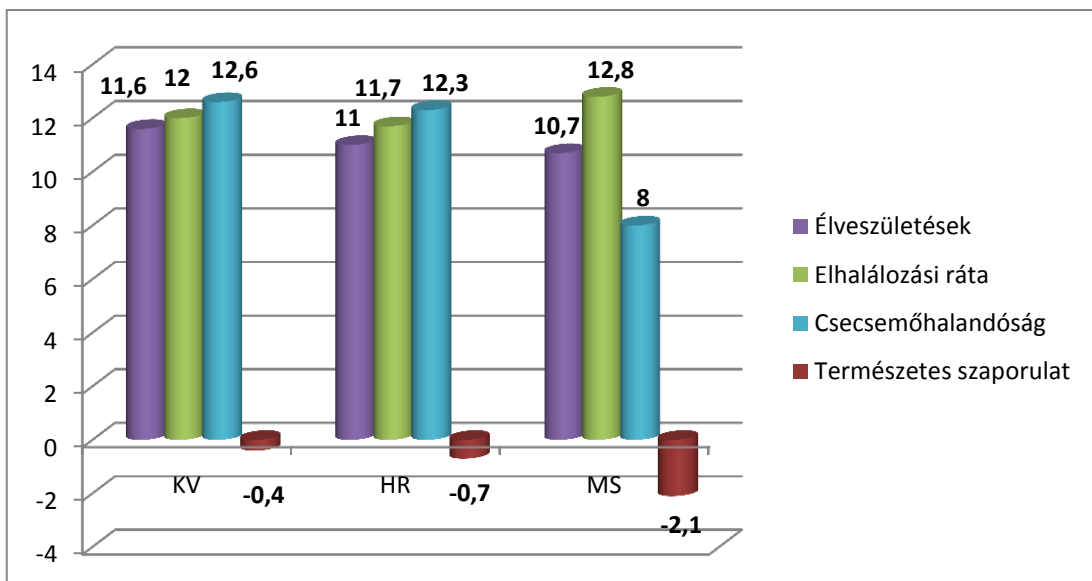
4. Ábra: Csecsemőhalandóság (fő)



5. Ábra: Természetes szaporulat (fő)

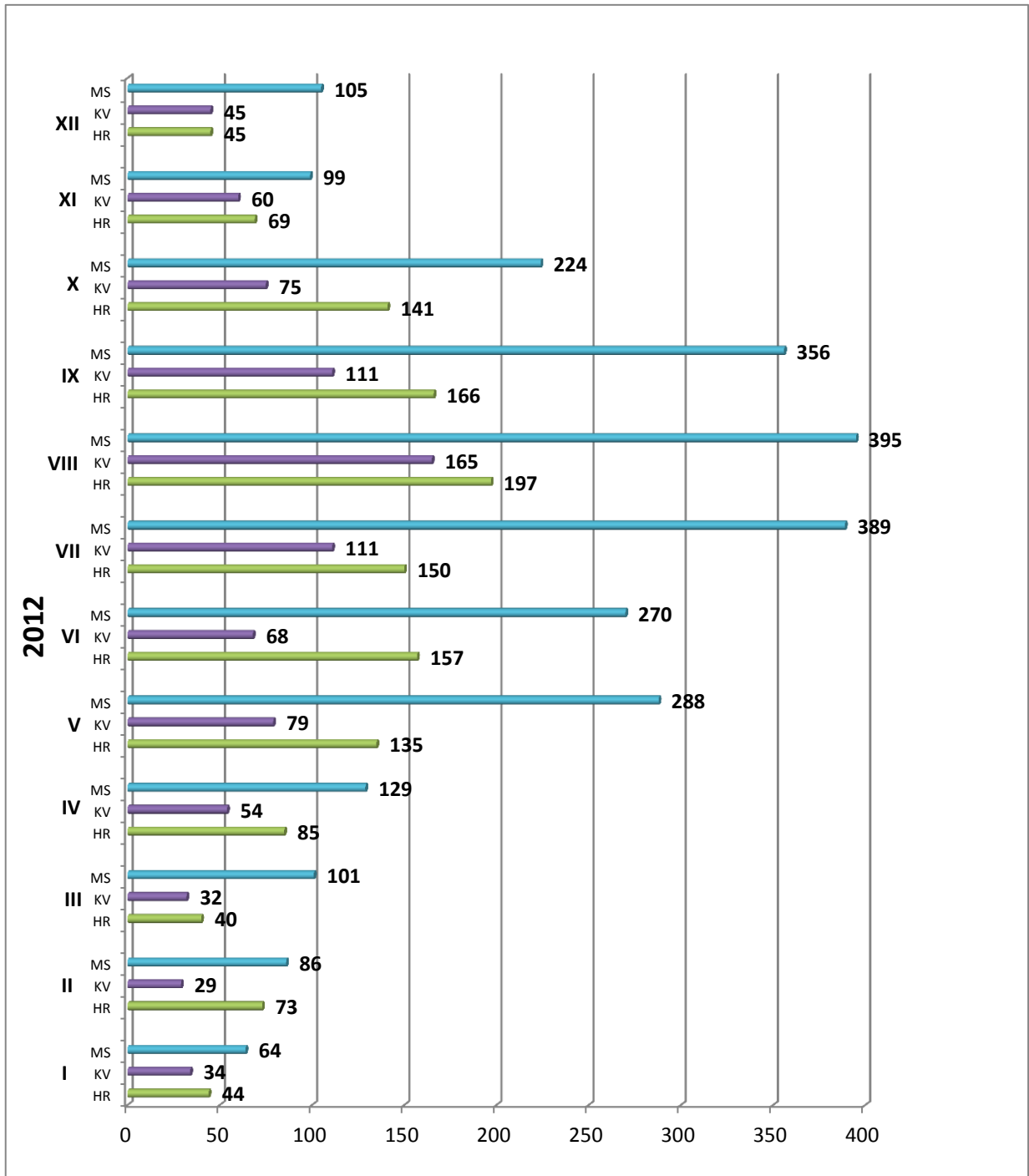


6. Ábra: Népesedési mutatók, ‰

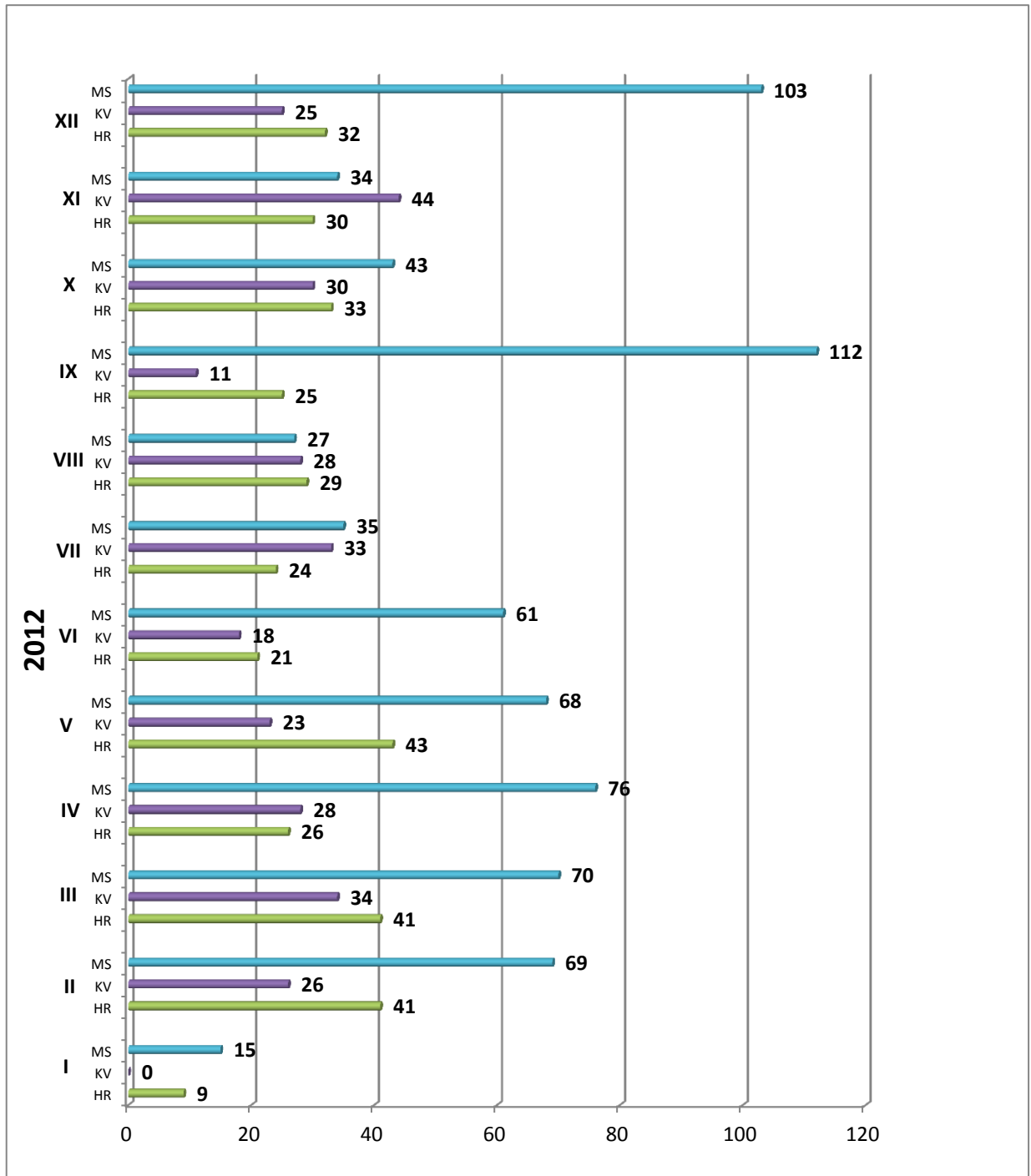


II. Házasságkötések és válások

7. Ábra: Házasságkötések száma



8. Ábra: Válások száma



Összegzés:

- Az elmúlt húsz év népszámlálási adatait vizsgálva megfigyelhető a lakosság és a magyar lakosság számának csökkenése. A csökkenés az elmúlt évben is tovább folytatódott, ezt igazolja a három megyében tapasztalható negatív természetes szaporulat is.
- A statisztikai adatokkal átfogott időszakban Kovászna megyében volt a legmagasabb az ezer főre jutó elveszületések száma és ugyancsak itt a legmagasabb a csecsemőhalandóság mértéke.
- Az elhalálozási ráta és a negatív természetes szaporulat Maros megyében volt a legjelentősebb.
- 2012-ben is a nyári és kora őszi időszak volt a legnépszerűbb a házasságkötések szempontjából, míg a legtöbb válást szeptemberben és decemberben regisztrálták.



HARGITA MEGYE TANÁCSA – ELEMZŐ CSOPORT
RO 530140, Csíkszereda, Szabadság Tér 5. szám
Tel.: +4 0266 207700/1120, Fax.: +4 0266 207703
e-mail: elemzo@hargitamegye.ro
web: elemzo.hargitamegye.ro